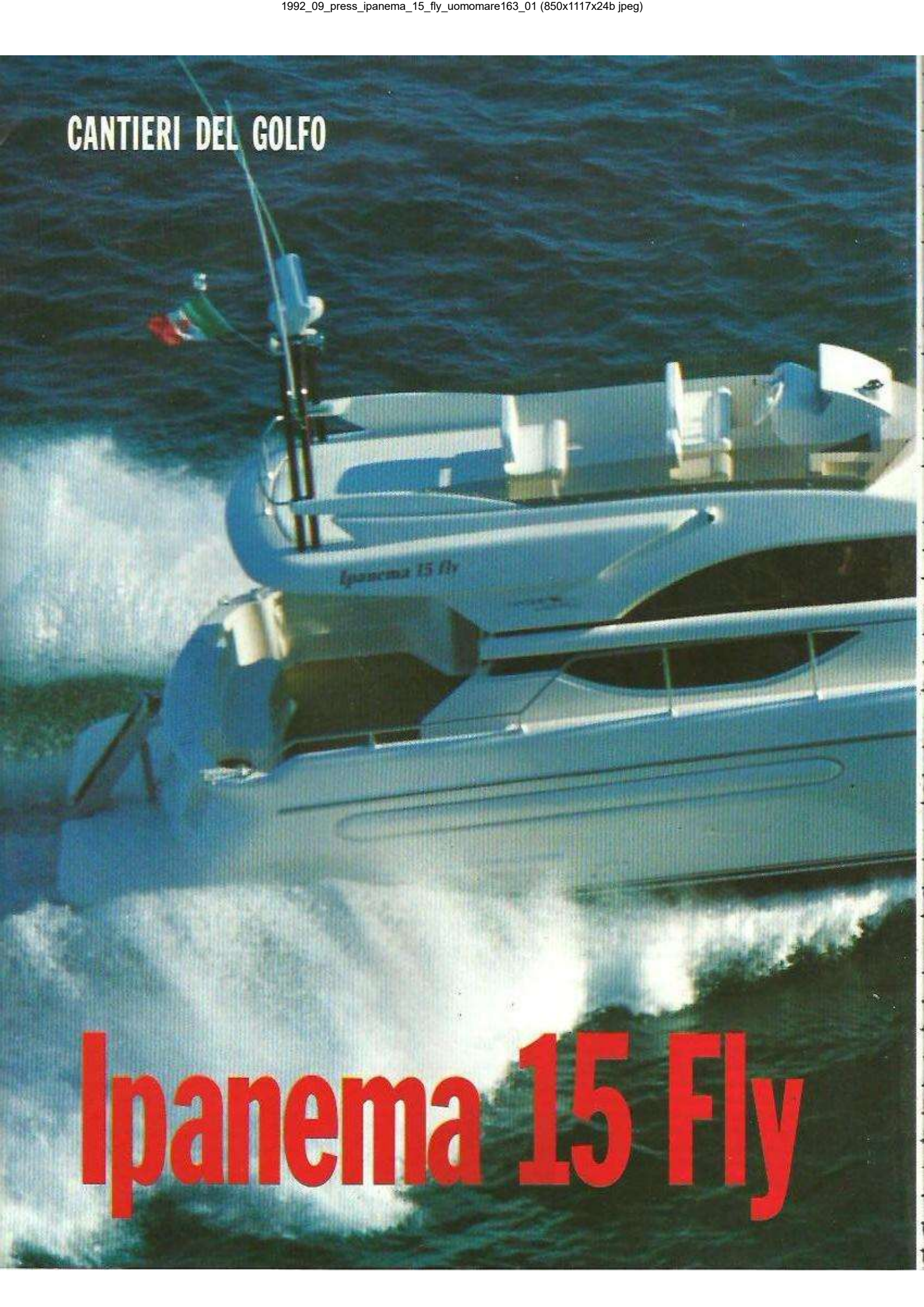
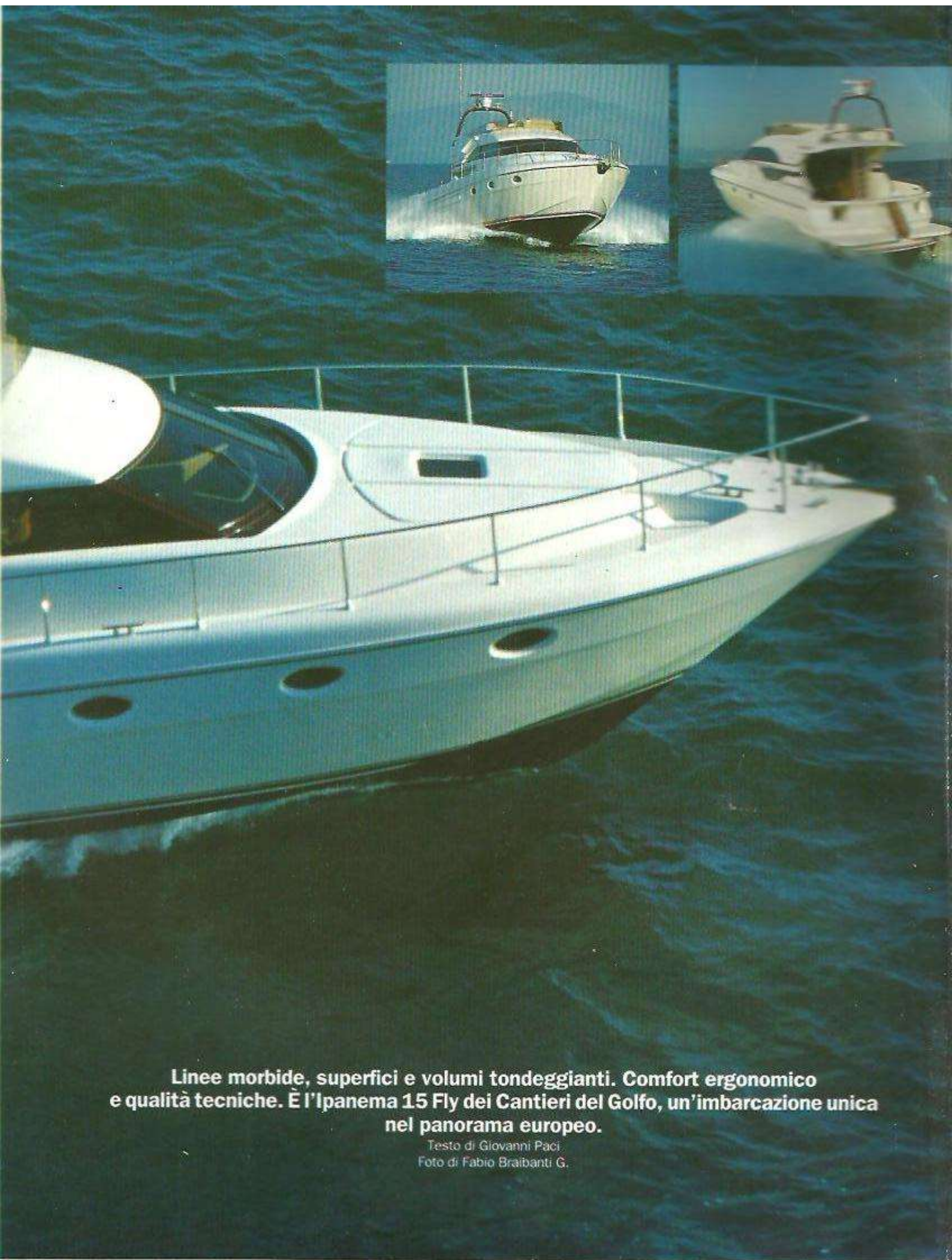


CANTIERI DEL GOLFO



Ipanema 15 Fly



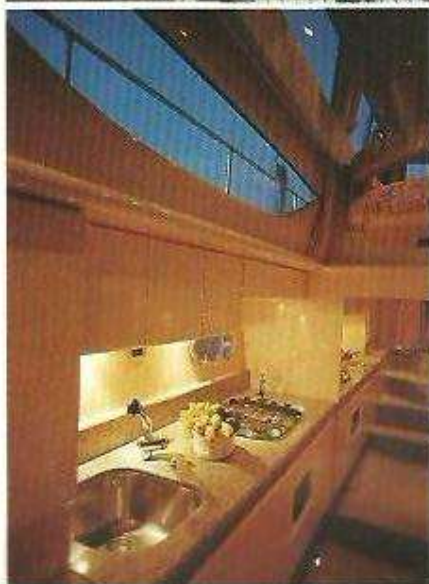
Linee morbide, superfici e volumi tondeggianti. Comfort ergonomico e qualità tecniche. È l'Ipanema 15 Fly dei Cantieri del Golfo, un'imbarcazione unica nel panorama europeo.

Testo di Giovanni Paci
Foto di Fabio Braibanti G.

RINNOVAMENTO CONTINUO DI IDEE E PRODOTTO; GROSSI INVESTIMENTI IN STRUTTURE E RICERCA; un nome affermato da decenni nell'impegnativo settore delle imbarcazioni veloci per usi militari. È forse il modo migliore per apprezzare il mercato in un momento congiunturale negativo, qual è l'attuale. È la ricetta proposta dai Cantieri del Golfo che ormai da qualche anno, e per primi, hanno improntato la produzione destinata al mercato del diporto sui concetti di design che si sono rivelati vincenti per questo scorcio di Anni '90: linee tonde, morbidezza di forme e volumi, armonia in ogni singolo componente stilistico. Senza però dimenticare che decenni di tradizione costruttiva impongono la massima attenzione sia ai problemi strutturali che a quelli impiantistici. Proprio per questo il segno distintivo della produzione del cantiere di Gaeta non è evidente al visitatore inesperto. Come sempre quello che a bordo non si vede è ciò che fa la qualità del prodotto.

PROGETTO E COSTRUZIONE

È un progetto completamente nuovo quello da cui è nato, dopo un anno di lavoro e affinamenti, l'Ipanema 15 Fly. L'imbarcazione concettualmente è costituita da un telaio strutturale che si chiude ad anello: tre rinforzi longitudinali del fondo per ogni lato della carena, due paramezzali, ordinate con un intervallo di 1,2 metri, bagli. Il tutto in vetroresina, come il fasciame esterno. Dire che il 15 Fly è scafo robustissimo appare superfluo. Ciò nonostante il peso complessivo è contenuto: merito del pre-impregnatore meccanico utilizzato in cantiere. «Il concetto», sostengono a Gaeta, «è che la barca si tiene solo sulle strutture: il fasciame serve solo a non far entrare l'acqua». La coperta è invece realizzata in sandwich di poliuretano



no espanso ad alta densità. Altro capitolo fondamentale è quello impiantistico. Il cantiere, mettendo a frutto l'esperienza accumulata con le forniture militari, lavora su standard molto elevati, con cablaggi accurati e attenzioni inusuali per l'industria diportistica.

COPERTA

Morbida continuità di linee e volumi. In

una parola armonia. Non è difficile descrivere l'effetto ottenuto dall'architetto Carlo Galeazzi nel tracciare lo styling esterno dell'Ipanema 15 Fly. Banditi gli inutili estremismi, il risultato è degno di plauso per i contenuti innovativi. La sensazione di «avvolgente» che si ha guardando lo scafo dall'esterno è la stessa che si prova salendo a bordo. Vanno segnalate le vetrate laterali, soprattutto quella inferiore con forma ed effetto inusuali. Un altro intervento, piccolo ma degno di nota perché funzionale, è l'accenno di falchetta lungo i camminamenti laterali che conducono alla porzione prodiera della coperta: solo tre o quattro centimetri a protezione dell'incolumità degli ospiti. Il pozzetto, con il tavolo per otto che scompare sotto il piano in teak è decisamente particolare, grazie anche al divano integrato nella poppa. Di eguale livello il fly, con la timoneria ottimamente servita da una comoda poltrona e la grande zona prendisole.

INTERNI

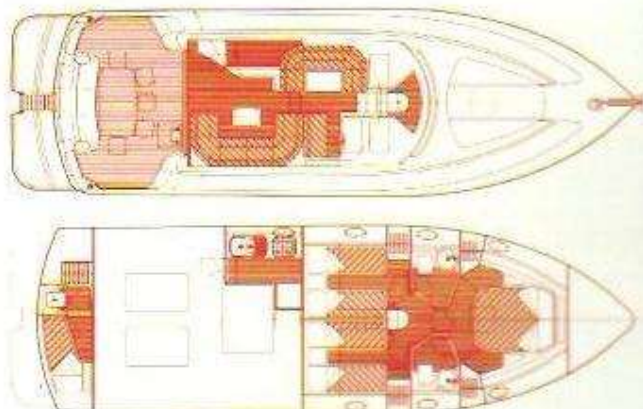
I concetti dello styling esterno vengono ripresi all'interno della cabina, con una zona giorno articolata su una doppia dinette, la prima sulla dritta appena entrati nel salone e la seconda due gradini più su, a fianco della timoneria. La cucina è invece sistemata lungo il lato sinistro, qualche gradino sotto il piano di coperta. Ed ecco il gioco della doppia vetratura laterale che consente di guardare all'esterno anche quando si è comodamente seduti. Alla zona notte si arriva grazie alla scala posta tra timoneria e dinette di sinistra. Da un disimpegno centrale si accede sia alle cabine, l'armatoriale più due doppie a letti gemelli, sia al bagno ospiti. Ricercati i materiali di finitura: radica e laccato ma anche pelle e Alcantara.

PRESTAZIONI

Una velocità massima superiore ai 32

In apertura, tre belle immagini dell'Ipanema 15 Fly in navigazione. È evidente la forte caratterizzazione stilistica. Qui sopra, dall'alto, uno scorcio del pozzetto poppiere e la cucina di bordo.

IPANEMA 15 Fly
 lunghezza ft m 14,80
 larghezza max m 4,60
 dislocamento t 15
 cabine 3 + 1
 posti letto 6 + 1
 bagni 3 + 1
 velocità di crociera
 nodi 28/30
 velocità massima
 nodi 32/34
 motorizzazioni 2 x 425 hp
 Caterpillar 2 x 550 hp
 Detroit Diesel



riserva combustibile
 litri 1800
 riserva acqua litri 700
 autonomia siltre 12 ore
 materiale di costruzione
 vetroresina
 costruzione Cantieri
 del Golfo,
 Lungomare
 Caboto 29, 04024 Gaeta
 (Lt),
 tel. (0771) 712110,
 fax (0771) 470052.



Qui sopra, una vista del salone: in evidenza la particolare finestratura. Sotto, da sinistra, la timoneria interna e la cabina armatoriale.

nodi e un regime di crociera di 28 nodi, ottenuti con 1100 cavalli di potenza, sono una bella dimostrazione di efficienza idrodinamica. D'altronde la carena a V profondo senza pattini longitudinali è molto morbida e le appendici che possono disturbare, creando fastidiose turbolenze, o sono carenate, come le fuoriscite degli assi, oppure vengono montate a filo, come i timoni. Che nell'uso

pratico si vedano i risultati di questo lavoro progettuale non deve dunque stupire. E questo, unito all'eccellente distribuzione longitudinale dei pesi, rende possibile la planata a un regime di soli 1000 giri/min, senza utilizzare i flaps. Due le motorizzazioni disponibili. Si va dai 900 cavalli della coppia di Caterpillar 3208 TAS ai 1100 cavalli erogabili dai Detroit Diesel. A bordo l'energia

elettrica è assicurata da un generatore Onan da 3,5 kW.

IN SINTESI

Bello, funzionale, sicuro e divertente. Non crediamo sia possibile chiedere molto di più all'ultimo nato dei Cantieri del Golfo. L'Ipanema 15 Fly è già al top.



IPANEMA 15 Fly

lunghezza ft m 14,80

larghezza max m 4,60

dislocamento t 15

cabine 3 + 1

posti letto 6 + 1

bagni 3 + 1

velocità di crociera

nodi 28/30

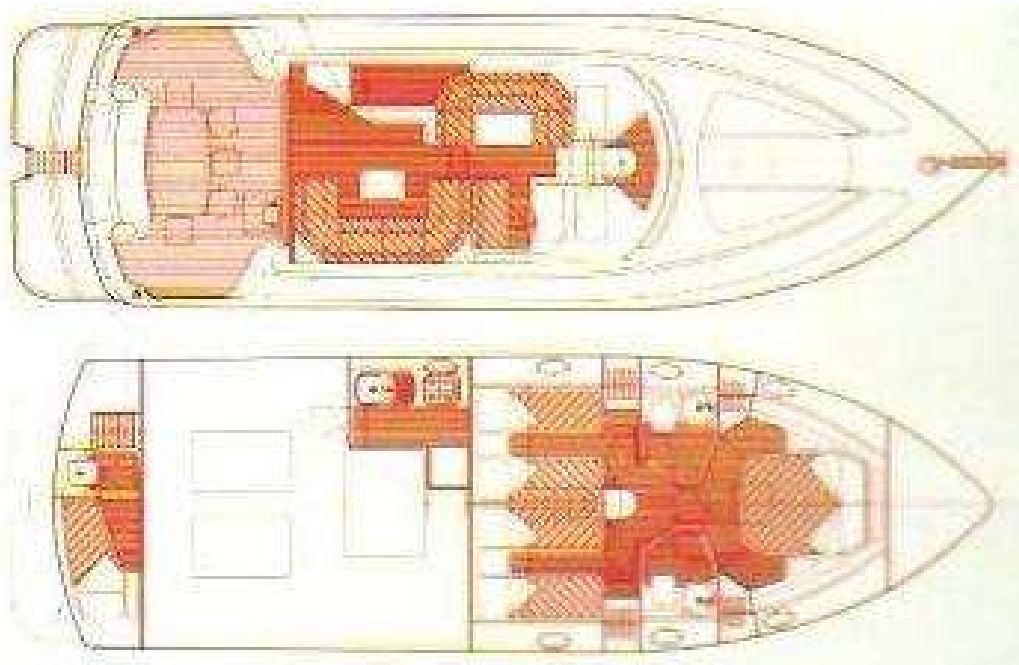
velocità massima

nodi 32/34

motorizzazioni 2 x 425 hp

Caterpillar 2 x 550 hp

Detroit Diesel



IPANEMA 15 Fly



LUNGHEZZA F.T. 15 MT.
LARGHEZZA MAX 4.60 MT.
MOTORIZZAZIONE DA 2 x 425 A 2 x 680 HP
CABINE 3
CABINA MARINAIO 1